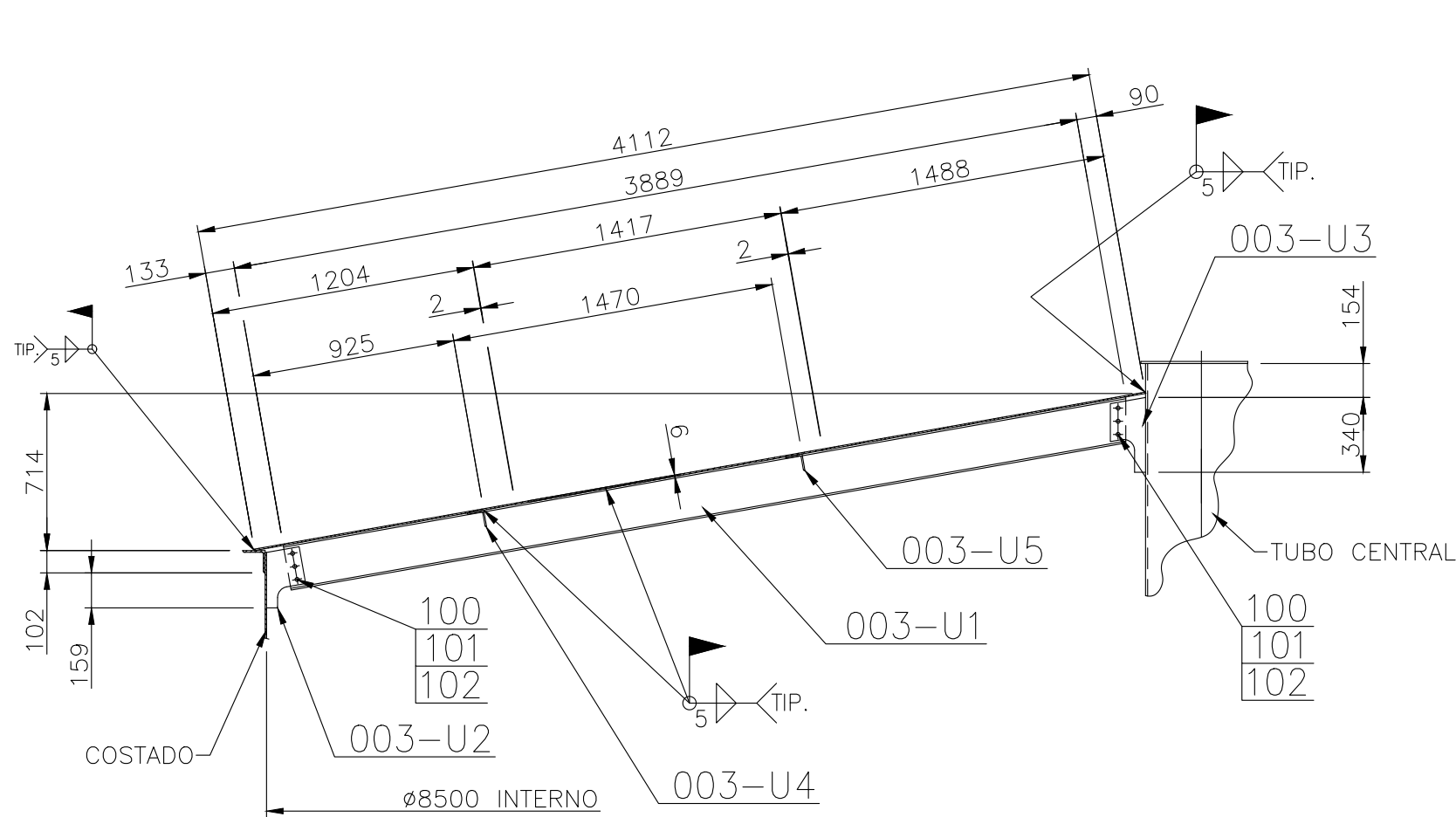
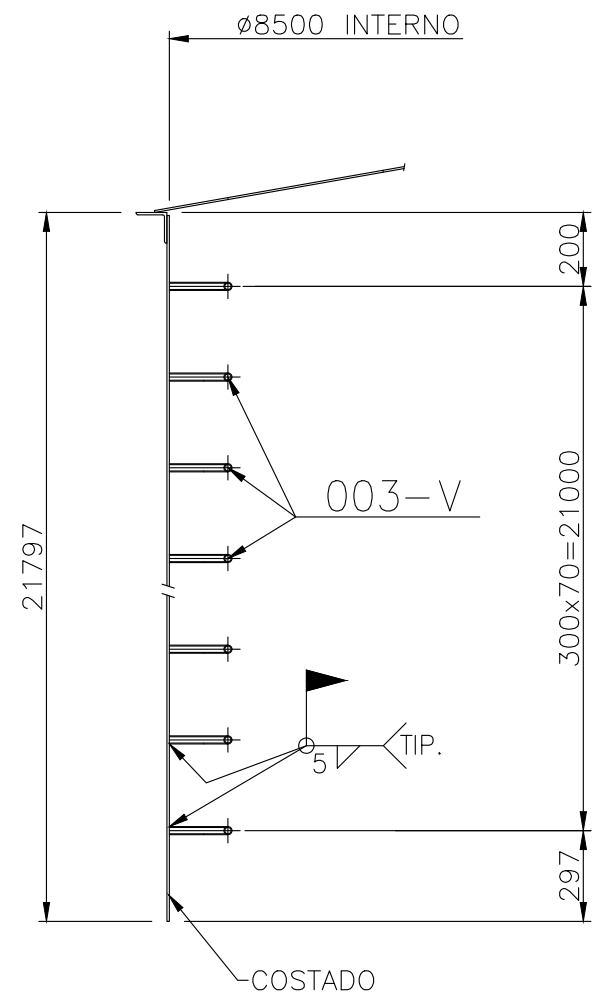


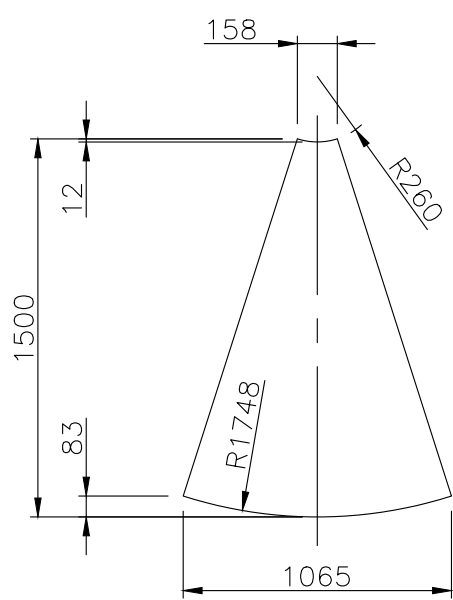
TETO DO TANQUE – VISTA SUPERIOR
ESC. 1: 30



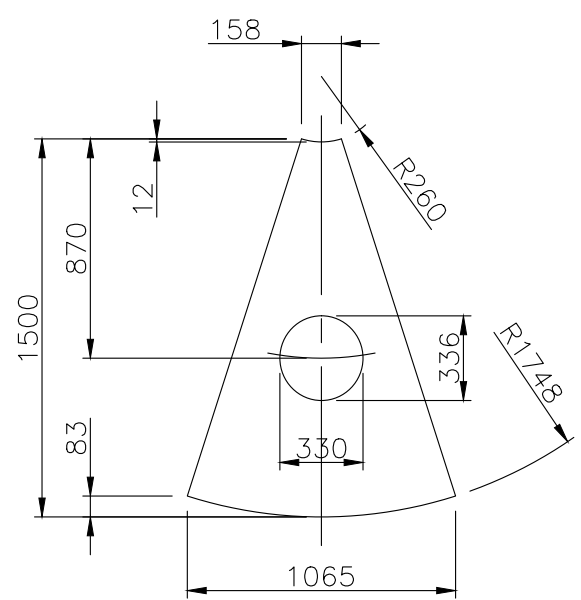
CORTE A-A
ESC. 1: 30



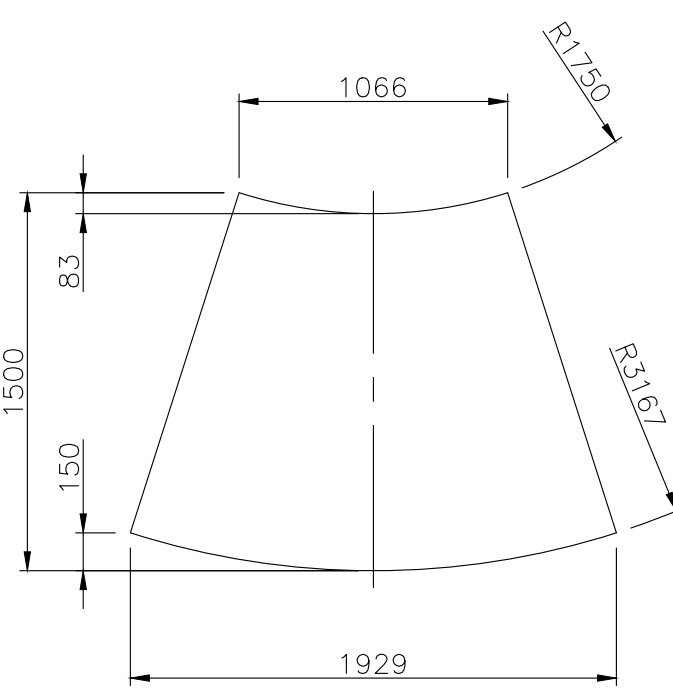
CORTE B-B
S/ ESC.



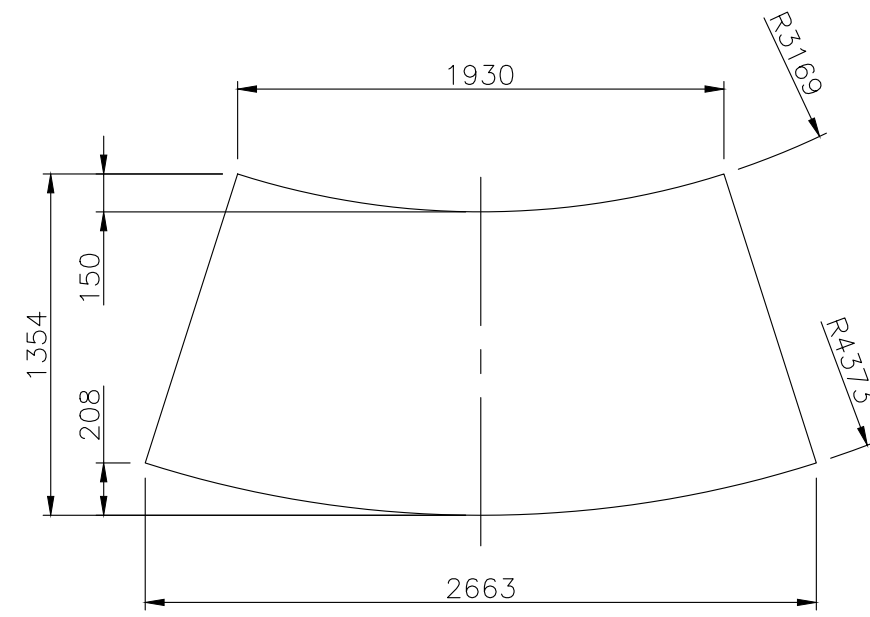
003-P PLANIFICADO
ESC. 1: 30



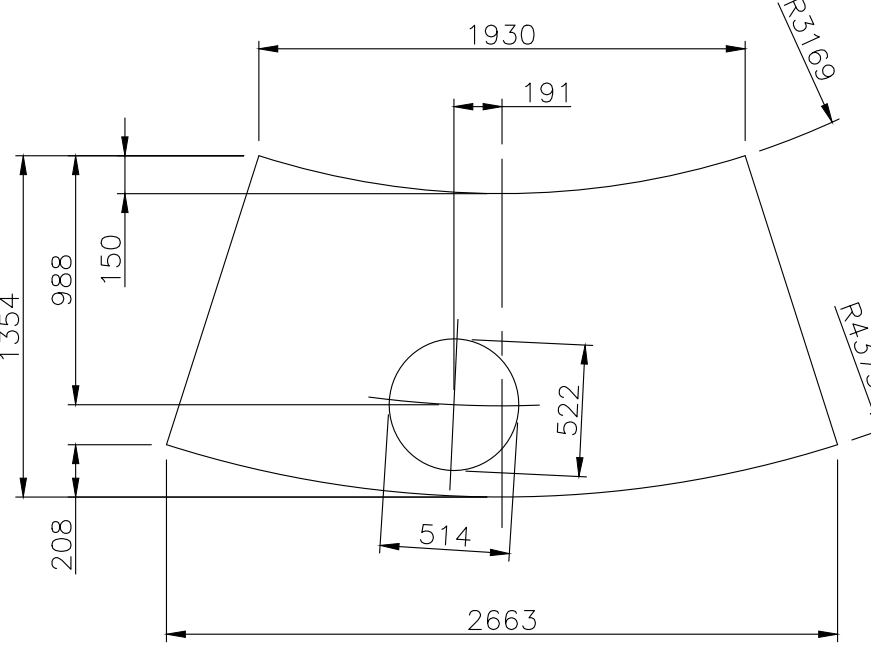
003-Q PLANIFICADO
ESC. 1: 30



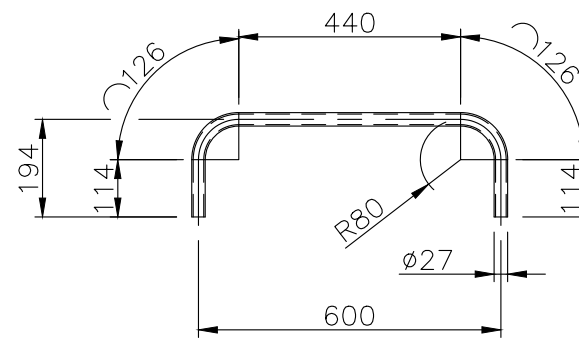
003-R PLANIFICADO
ESC. 1: 30



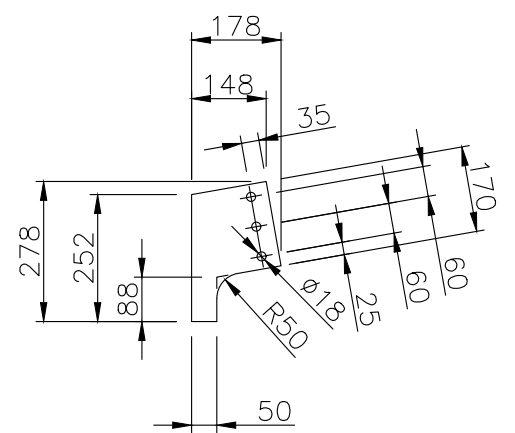
003-S PLANIFICADO
ESC. 1: 30



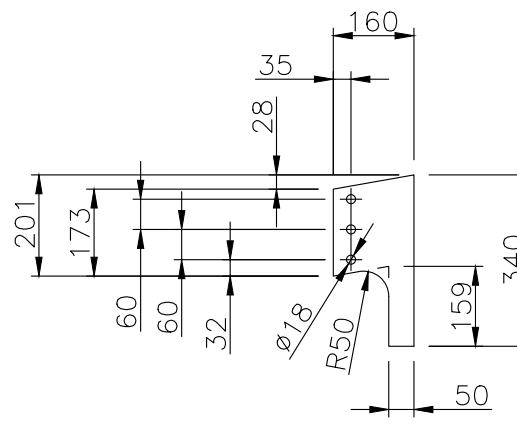
003-T PLANIFICADO
ESC. 1: 30



003-V
ESC. 1: 15



003-U2
ESC. 1: 30



003-U3
ESC. 1: 30

LISTA DE MATERIAIS

ITEM	QTD.	DESCRIÇÃO	MATERIAL	PESO	NORMA OU OBS.
TETO					
003-P	08	CH. 6.3 x 1065 x 1500	ASTM A36	368.0	—
003-Q	02	CH. 6.3 x 1065 x 1500	ASTM A36	90.0	—
003-R	10	CH. 6.3 x 1500 x 1929	ASTM A36	1074.6	—
003-S	09	CH. 6.3 x 1354 x 2663	ASTM A36	1260.0	—
003-T	01	CH. 6.3 x 1354 x 2663	ASTM A36	130.0	—
TRAVESSAS TETO					
003-U1	10	W 200 x 22,5kg/m x 3889	ASTM A36	875.0	—
003-U2	10	CH. 6.3 x 178 x 278	ASTM A36	24.0	—
003-U3	10	CH. 6.3 x 160 x 340	ASTM A36	26.0	—
003-U4	10	L 76.2 x 6.3 x 2011	ASTM A36	146.8	—
003-U5	10	L 76.2 x 6.3 x 1117	ASTM A36	81.5	—
ESCADA INTERNA					
003-V	71	TUBO SCH40 ø26.7 x 920	ASTM A53	106.5	—
FIXAÇÕES					
100	60	PARAF. CAB. SEXT. ø1/2"UNC x 1.1/2"	ASTM A325	—	—
101	60	PORCA SEXT. ø1/2"UNC	ASTM A194-2H	—	—
102	60	AR. LISA ø1/2"	ASTM F436	—	—
PESO TOTAL = 4182.4 kg					

NOTAS

- OBSERVAÇÕES GERAIS:
- 1 – DIMENSÕES EM MILÍMETRO EXCETO ONDE INDICADO.
 - 2 – SOLDA CONFORME NORMA AWS, ELETRODO E70XX.
 - 3 – RECORTES DE CANTO NÃO INDICADOS SÃO DE 15x15 E EM RAIO=20 E.A.
 - 4 – LISTA DE MATERIAL PARA 01 CONJUNTO, FABRICAR 01 CONJUNTO.
 - 5 – PARA CONJUNTO DE MONTAGEM VER DESENHO: PJT-175237-EXE-EMT-0110-REV00

REVISÃO	DESCRIÇÃO	TIPO	ELABORADO	VERIFICADO	DATA
00	EMIÇÃO INICIAL	EXE	LEG	LCPS	10/2025

TIPOS DE EMISSÃO	ATP - ANTEPROJETO BSC - BÁSICO EXE - EXECUTIVO	APV - APROVADO PCT - P/ CONSTRUÇÃO ASB - "AS BUILT"	CNC - CANCELADO
------------------	--	---	-----------------

ELABORAÇÃO:
METAVERSO
METAVERSO CONSÓRCIOS
AV. BARÃO HOMEM DE MELO, Nº3280, ESTORIL
SELO HORIZONTE – MG – CEP: 30.494-080
TEL.: (31) 3347-4405 / (31) 3347-7079 / (31) 3571-1920
EMAIL: contato@grupoprojetosengenharia.com.br

REALIZAÇÃO:
SAAE
SERVIÇO AUTÔNOMO DE ÁGUA E ESGOTO DE SETE LAGOAS
RUA MAJOR CAMPOS, 107 –CENTRO, SETE LAGOAS –MG(31) 2106-0100

RESERVATÓRIO CASTELO BRANCO - SETE LAGOAS
RUA GOVERNADOR MILTON CAMPOS 113, BAIRRO CENTRO

PROJETO DE EST. METÁLICA

AUTORIA DO PROJETO:	CONTRATANTE DO PROJETO:
 EDUARDO GONÇALVES CREA MG – 242.990/D	RESPONSÁVEL DA CONTRATANTE

DATA: 10/ 2025	ESCALA: INDICADA	CÓDIGO: PRJ-EMT
-------------------	---------------------	--------------------

TÍTULO DOS DESENHOS: RESERVATÓRIOS DE ÁGUA – CASTELO BRANCO 1200m3 – TETO DO TANQUE	PRINCHA: 03/10
--	--------------------------

DIREITOS AUTORAIS RESERVADOS: PROIBIDO REPRODUÇÃO, DIVULGAÇÃO OU ALTERAÇÃO SEM ORDEM EXPRESSA DO AUTOR.	TÍTULO DOS DESENHOS: PRJ-175237-EXE-EMT-0110-REV00
---	---